

Flucht- und Rettungswegplan

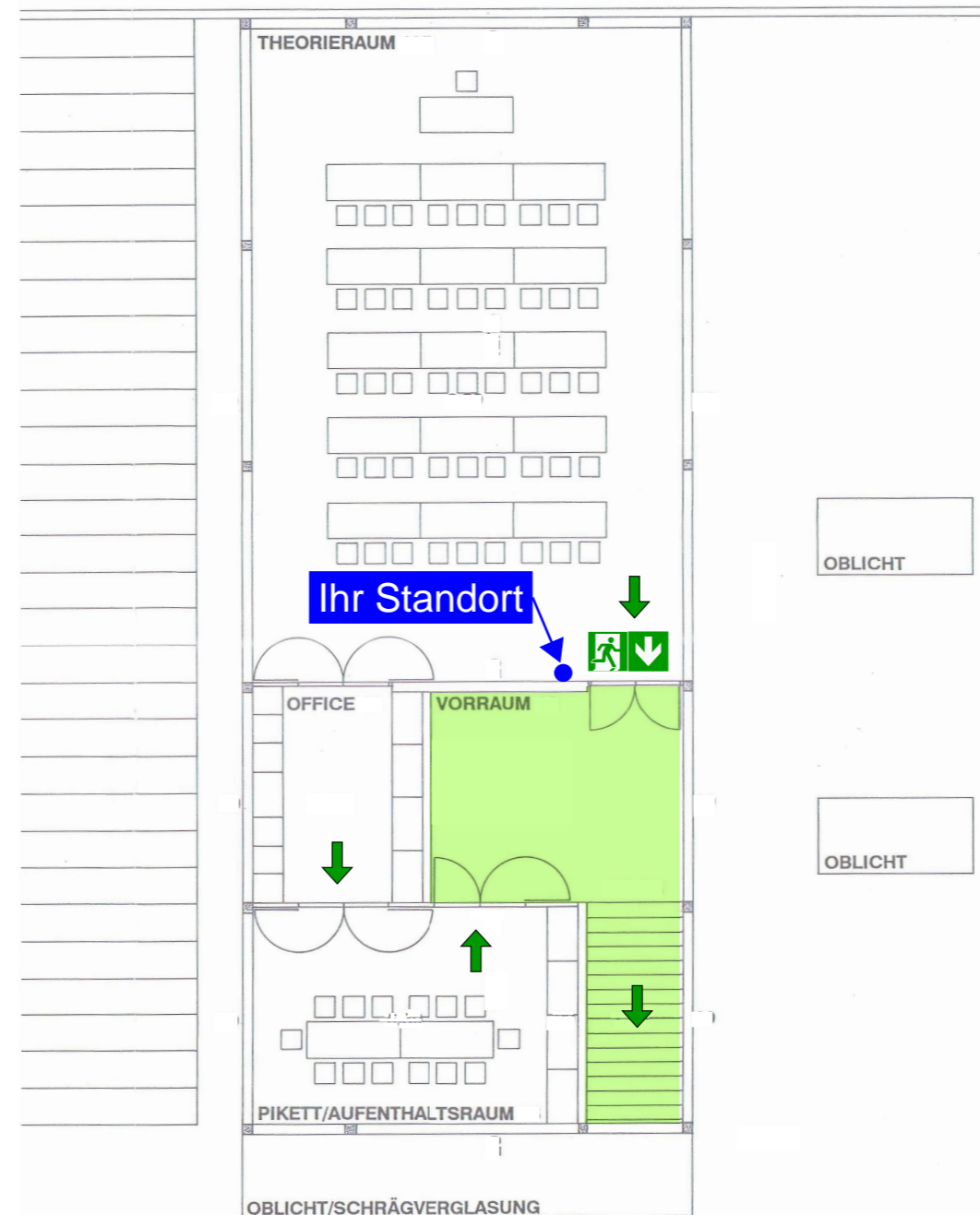
Obergeschoss

Verhalten im Brandfall Ruhe bewahren

- 1. Brand melden**
 - Brandmelder betätigen oder
 - Telefon: 112 oder 118
 - Wo brennt es?
 - Was brennt?
 - Wie viel brennt?
 - Welche Gefahren?
 - Warten auf Rückfragen!
- 2. In Sicherheit bringen**
 - Gefährdete Personen mitnehmen
 - Türen schließen
 - Gekennzeichneten Fluchtwegen folgen
 - Aufzug nicht benutzen
 - Anweisungen beachten
- 3. Löschversuch unternehmen**
 - Feuerlöscher benutzen

Verhalten bei Unfällen Ruhe bewahren

- 1. Unfall melden**
 - Telefon 112 oder 144
 - Wo ist es geschehen?
 - Was ist geschehen?
 - Wie viele Verletzte?
 - Welche Verletzungen?
 - Warten auf Rückfragen!
- 2. Erste Hilfe**
 - Absicherung des Unfallortes
 - Versorgen der Verletzten
 - Anweisungen beachten
- 3. Weitere Maßnahmen**
 - Rettungsdienste einweisen
 - Schaulustige entfernen



Legende

	Löschdecke		Notausgang		Ihr Standort
	Fluchtrichtung		Fluchtweg		Wasserlöschposten
	Handfeuerlöscher		Treppe		

Werkhof Waldkirch

Plan	Flucht- und Rettungswegplan	Format	A3 quer
Eigentümer	Politische Gemeinde Waldkirch Bernhardzellerstrasse 28, 9205 Waldkirch	MST	1:200
Standort	Parzelle 99, Werkhof Buechwiesen, Bernhardzellerstrasse 59, 9205 Waldkirch	Kürzel	nba
		Datum	13.02.2026

