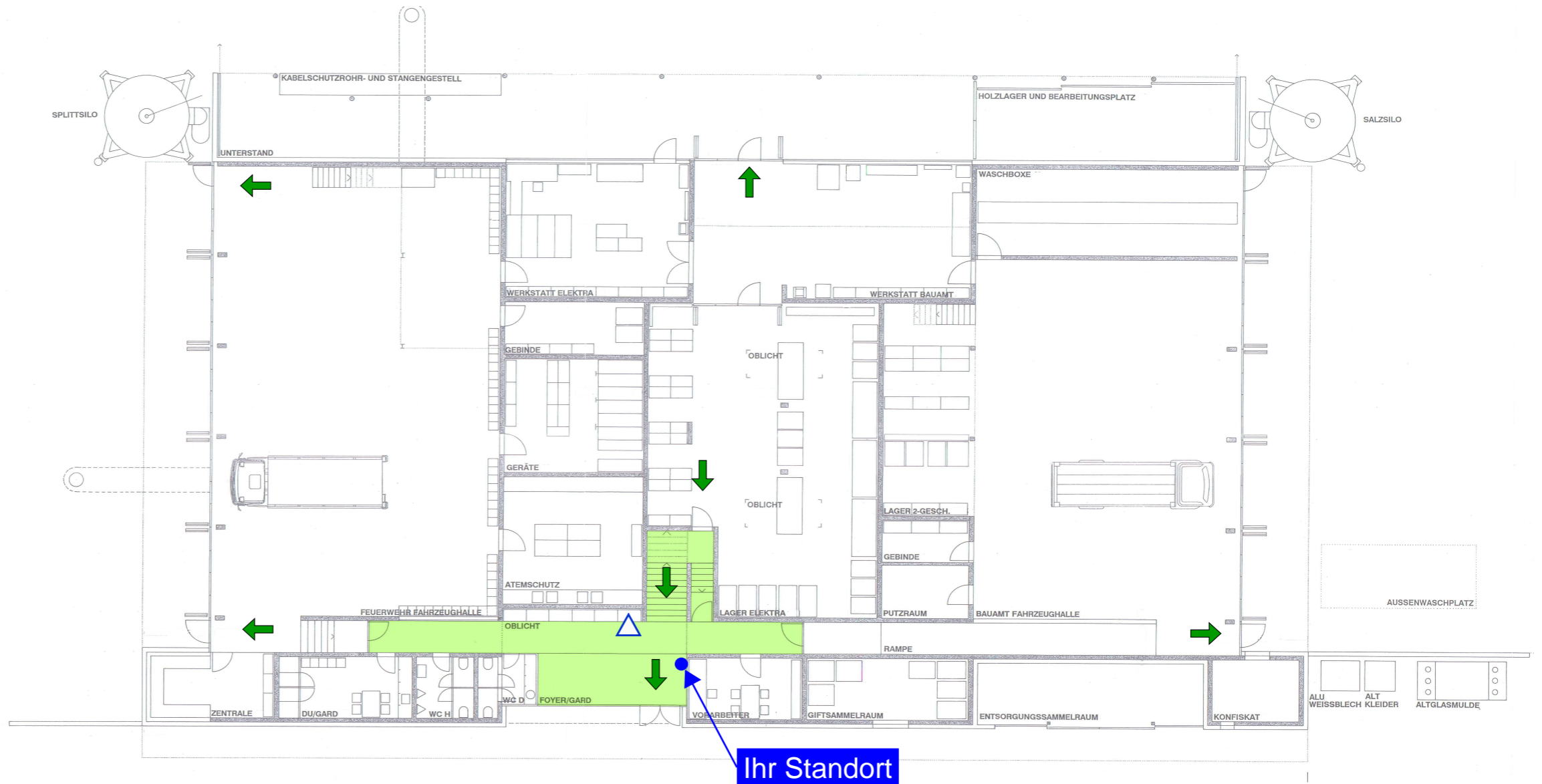


# Flucht- und Rettungswegplan

## Erdgeschoss



### Verhalten im Brandfall Ruhe bewahren

- 1. Brand melden**
  - Brandmelder betätigen oder
  - Telefon: 112 oder 118
  - Wo brennt es?
  - Was brennt?
  - Wie viel brennt?
  - Welche Gefahren?
  - Warten auf Rückfragen!
- 2. In Sicherheit bringen**
  - Gefährdete Personen mitnehmen
  - Türen schließen
  - Gekennzeichneten Fluchtwegen folgen
  - Aufzug nicht benutzen
  - Anweisungen beachten
- 3. Löschversuch unternehmen**
  - Feuerlöscher benutzen

### Verhalten bei Unfällen Ruhe bewahren

- 1. Unfall melden**
  - Telefon 112 oder 144
  - Wo ist es geschehen?
  - Was ist geschehen?
  - Wie viele Verletzte?
  - Welche Verletzungen?
  - Warten auf Rückfragen!
- 2. Erste Hilfe**
  - Absicherung des Unfallortes
  - Versorgen der Verletzten
  - Anweisungen beachten
- 3. Weitere Maßnahmen**
  - Rettungsdienste einweisen
  - Schaulustige entfernen

### Legende

- Löschdecke
- Notausgang
- Ihr Standort
- Fluchtrichtung
- Fluchtweg
- Wasserlöschposten
- Handfeuerlöscher
- Treppe

## Werkhof Waldkirch

Plan	Flucht- und Rettungswegplan	Format	A3 quer
Eigentümer	Politische Gemeinde Waldkirch Bernhardzellerstrasse 28, 9205 Waldkirch	MST	1:200
Standort	Parzelle 99, Werkhof Buechwiesen, Bernhardzellerstrasse 59, 9205 Waldkirch	Kürzel	nba
		Datum	13.02.2026

### Übersichtsplan

