

Josef Kolb AG | Halenstrasse 62 | T +41 (0)71 466 72 26 | info@kolb.ch  
 CH-8530 Romanshorn | F +41 (0)71 466 72 28 | www.kolb.ch

**kolb**  
Ingenieure & Planer

Objekt: SBW Schulanlage Breite Waldkirch  
 Gemeinde Waldkirch  
 CH-9205 Waldkirch

Bauherr: BUR Architekten  
 Flüelstrasse 10  
 CH-8048 Zürich

Architekt: [Name]

Planungsnummer: 04  
 Grundriss UG

Plandatum: 31.10.2017  
 Druckdatum: 17.01.2020  
 Änderungen / Datum: 09.01.2020

Bearbeitung: Matthias Wittig  
 Bearbeitung: Matthias Wittig

Phase / Planart: 53 / Revision  
 Format: 420 x 297 mm  
 Maßstab: 1:200

Art der Änderung: - Aussenüberdachung entfernt (nicht ausgeführt)

Die Brandschutzpläne sind verbindlicher Bestandteil des Brandschutzkonzepts und haben eigenständig keine Gültigkeit. Die Schnitte sind informativ und stellen insbesondere die Brandabschnittsbildung dar, die technischen Massnahmen (Fluchtwegpiktogramme, Notbeleuchtung etc.) sind nicht eingetragen.

- ### Flucht- und Rettungswege
- vertikaler Fluchtweg / Schleuse
  - Raum mit sicherheitsbeleuchteten Rettungszeichen
  - Raum mit nachleuchtenden Rettungszeichen
  - Notausgangverschluss gemäss SN EN 179 oder nicht abschliessbar
  - Fluchtweglänge
  - Fluchtwegbreite
  - Raum/Bereich mit Sicherheitsbeleuchtung

- ### Brandabschnittsbildung
- EI 60-RF1
  - EI 30
  - Bauteil ohne Anforderung an Brandabschnittsbildung

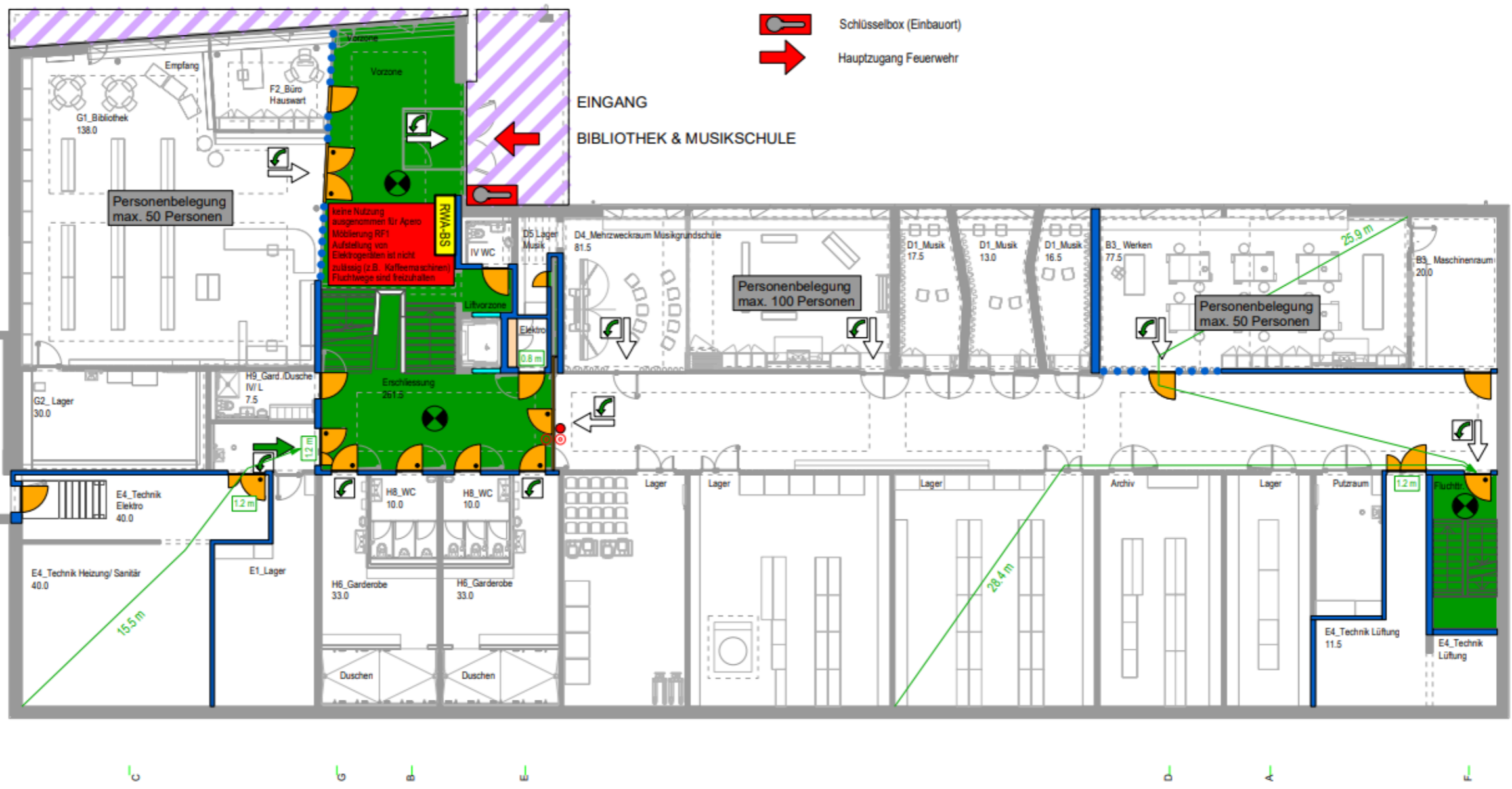
- ### Diverses
- Aufzug
  - Luft Raum
  - Aussenraum überdacht
  - Installationsschacht

- ### Abschlüsse
- Türe EI 30
  - Aufzugstüre E 30-RF1
  - Aufzugstüre RF1
  - selbstschliessend mit Türschliesser
  - Glas EI 60

- ### Brandmeldeanlage
- Brandfallgesteuertes Element
  - Einzelrauchmelder

- ### Entrauchung
- Öffnung für Abströmung in m<sup>2</sup>
  - Bedienstelle RWA / Abströmöffnung

- ### Feuerwehr
- Schlüsselbox (Einbauort)
  - Hauptzugang Feuerwehr



Josef Kolb AG | Hohenstrasse 62 | T +41 (0)71 460 72 26 | info@kolb.ch  
 CH-8200 Romanel | F +41 (0)71 460 72 28 | www.kolb.ch

**kolb**  
 Ingenieure & Planer

SBW Schulanlage Breite Waldkirch | Objekt: Gemeinde Waldkirch | Bauherr: BUR Architekten  
 CH-9205 Waldkirch | Ameegerstrasse 12 | Filetstrasse 10 | CH-8048 Zürich

**05** | Plannummer | **Grundriss EG** | Planbezeichnung

31.10.2017 | Plandatum

17.01.2020 | Druckdatum | Matthias Wittig | Bearbeitung | 53 / Revision | Phase / Planart | 420 x 297 mm | Format | 1:200 | Maßstab

09.01.2020 | Änderungen / Datum | Matthias Wittig | Bearbeitung | - Aussenüberdachung entfernt (nicht ausgeführt) | Art der Änderung

Die Brandschutzpläne sind verbindlicher Bestandteil des Brandschutzkonzepts und haben eigenständig keine Gültigkeit. Die Schnitte sind informativ und stellen insbesondere die Brandabschnittsbildung dar, die technischen Massnahmen (Fluchtwegpiktogramme, Notbeleuchtung etc.) sind nicht eingetragen.

- ### Flucht- und Rettungswege
- vertikaler Fluchtweg / Schleuse
  - Raum mit sicherheitsbeleuchteten Rettungszeichen
  - Raum mit nachleuchtenden Rettungszeichen
  - Notausgangsverschluss gemäss SN EN 179 oder nicht abschliessbar
  - Fluchtweglänge
  - Fluchtwegbreite
  - Raum/Bereich mit Sicherheitsbeleuchtung

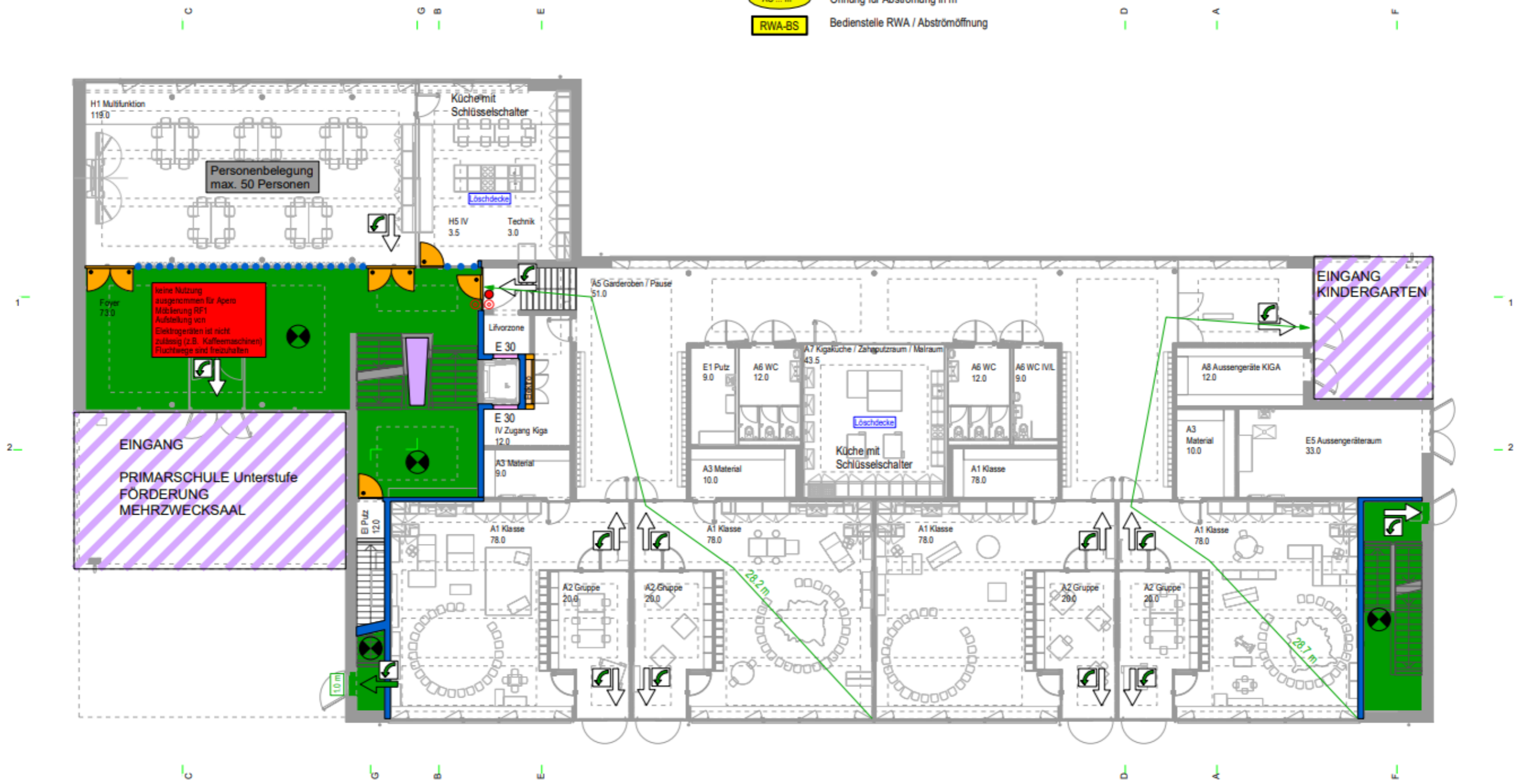
- ### Brandabschnittsbildung
- EI 60-RF1
  - EI 30
  - Bauteil ohne Anforderung an Brandabschnittsbildung

- ### Abschlüsse
- Türe EI 30
  - Aufzugstüre E 30-RF1
  - Aufzugstüre RF1
  - selbstschliessend mit Türschliesser
  - Glas EI 60

- ### Entrauchung
- Öffnung für Abströmung in m²
  - Bedienstelle RWA / Abströmöffnung

- ### Diverses
- Aufzug
  - Luftraum
  - Aussenraum überdacht
  - Installationsschacht

- ### Brandmeldeanlage
- Brandfallgesteuertes Element
  - Einzelrauchmelder



Josef Kolb AG | Hofenstrasse 62 | T +41 (0)71 465 72 26 | info@kolb.ch  
 CH-8580 Rorschach | F +41 (0)71 465 72 28 | www.kolb.ch

**kolb**  
Ingenieure & Planer

Objekt: SBW Schulanlage Breite Waldkirch  
 Gemeindefunktion: Gemeinde Waldkirch  
 Adresse: Arneggerstrasse 12, CH-9205 Waldkirch

Bauherr: BUR Architekten  
 Adresse: Flielastrasse 10, CH-8048 Zürich

Architekt: **06**  
 Plannummer: **Grundriss 1. OG**  
 Plandatum: 31.10.2017

Druckdatum	Bearbeitung	Phase / Reviz.	Format	Mst.
17.01.2020	Matthias Wittig	53 / Revision	420 x 297 mm	1:200

Änderungen / Datum | Matthias Wittig | Bearbeitung | - Aussenüberdachung entfernt (nicht ausgeführt) | Art der Änderung | 09.01.2020

Die Brandschutzpläne sind verbindlicher Bestandteil des Brandschutzkonzepts und haben eigenständig keine Gültigkeit. Die Schnitte sind informativ und stellen insbesondere die Brandabschnittsbildung dar, die technischen Massnahmen (Fluchtwegpiktogramme, Notbeleuchtung etc.) sind nicht eingetragen.

### Flucht- und Rettungswege

- vertikaler Fluchtweg / Schleuse
- Raum mit sicherheitsbeleuchteten Rettungszeichen
- Raum mit nachleuchtenden Rettungszeichen
- Notausgangverschluss gemäss SN EN 179 oder nicht abschliessbar
- Fluchtweglänge
- Fluchtwegbreite
- Raum/Bereich mit Sicherheitsbeleuchtung

### Brandabschnittsbildung

- EI 60-RF1
- EI 30
- Bauteil ohne Anforderung an Brandabschnittsbildung

### Abschlüsse

- Türe EI 30
- Aufzugstüre E 30-RF1
- Aufzugstüre RF1
- selbstschliessend mit Türschliesser
- selbstschliessend mit Freilauftürschliesser
- Glas EI 60
- selbstschliessend mit Freilauftürschliesser

### Entrauchung

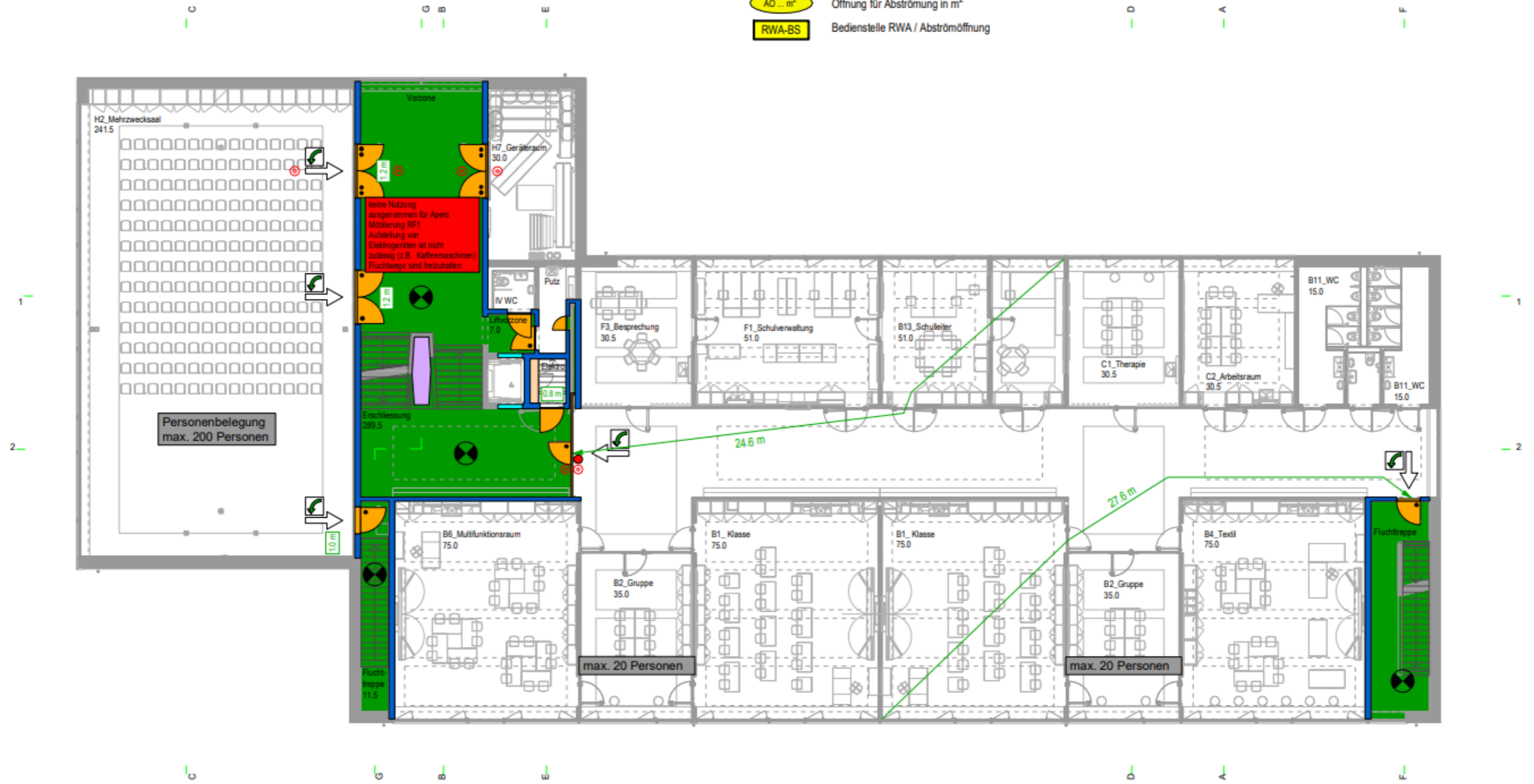
- Öffnung für Abströmung in m<sup>2</sup>
- Bedienstelle RWA / Abströmöffnung

### Diverses

- Aufzug
- Luftraum
- Aussenraum überdacht
- Installationsschacht

### Brandmeldeanlage



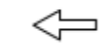




- Brandfallgesteuertes Element
- Einzelrauchmelder





Plannummer	07				Planbezeichnung	Grundriss 2. OG			
Plandatum	19.06.2017								
Druckdatum	17.01.2020	Druckdatum	17.01.2020	Druckdatum	17.01.2020	Druckdatum	17.01.2020	Druckdatum	17.01.2020
Änderungen / Datum	09.01.2020	Änderungen / Datum	09.01.2020	Änderungen / Datum	09.01.2020	Änderungen / Datum	09.01.2020	Änderungen / Datum	09.01.2020
Arbeitsbearbeiter	Matthias Wittig	Arbeitsbearbeiter	Matthias Wittig	Arbeitsbearbeiter	Matthias Wittig	Arbeitsbearbeiter	Matthias Wittig	Arbeitsbearbeiter	Matthias Wittig
Phase / Planart	53 / Revision				Format	420 x 297 mm			
Maßstab	1:200								
Art der Änderung	- Aussendach entfernt (nicht ausgeführt)								

Die Brandschutzpläne sind verbindlicher Bestandteil des Brandschutzkonzepts und haben eigenständig keine Gültigkeit. Die Schnitte sind informativ und stellen insbesondere die Brandabschnittsbildung dar, die technischen Massnahmen (Fluchtwegpiktogramme, Notbeleuchtung etc.) sind nicht eingetragen.


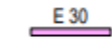



### Flucht- und Rettungswege

-  vertikaler Fluchtweg / Schleuse
-  Raum mit sicherheitsbeleuchteten Rettungszeichen
-  Raum mit nachleuchtenden Rettungszeichen
-  Notausgangverschluss gemäss SN EN 179 oder nicht abschliessbar
-  Fluchtweglänge
-  Fluchtwegbreite
-  Raum/Bereich mit Sicherheitsbeleuchtung


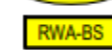
### Brandabschnittsbildung

-  EI 60-RF1
-  EI 30
- Bauteil ohne Anforderung an Brandabschnittsbildung


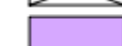

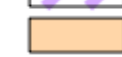
### Abschlüsse

-  Türe EI 30
-  Aufzugstüre E 30-RF1
-  Aufzugstüre RF1
-  selbstschliessend mit Türschliesser
-  Glas EI 60



### Entrauchung

-  AÖ ... m<sup>2</sup> Öffnung für Abströmung in m<sup>2</sup>
-  RWA-BS Bedienstelle RWA / Abströmöffnung

### Diverses

-  Aufzug
-  Luftraum
-  Aussenraum überdacht
-  Installationsschacht

### Brandmeldeanlage

-  Brandfallgesteuertes Element
-  Einzelrauchmelder

