

# Flucht- und Rettungswegplan

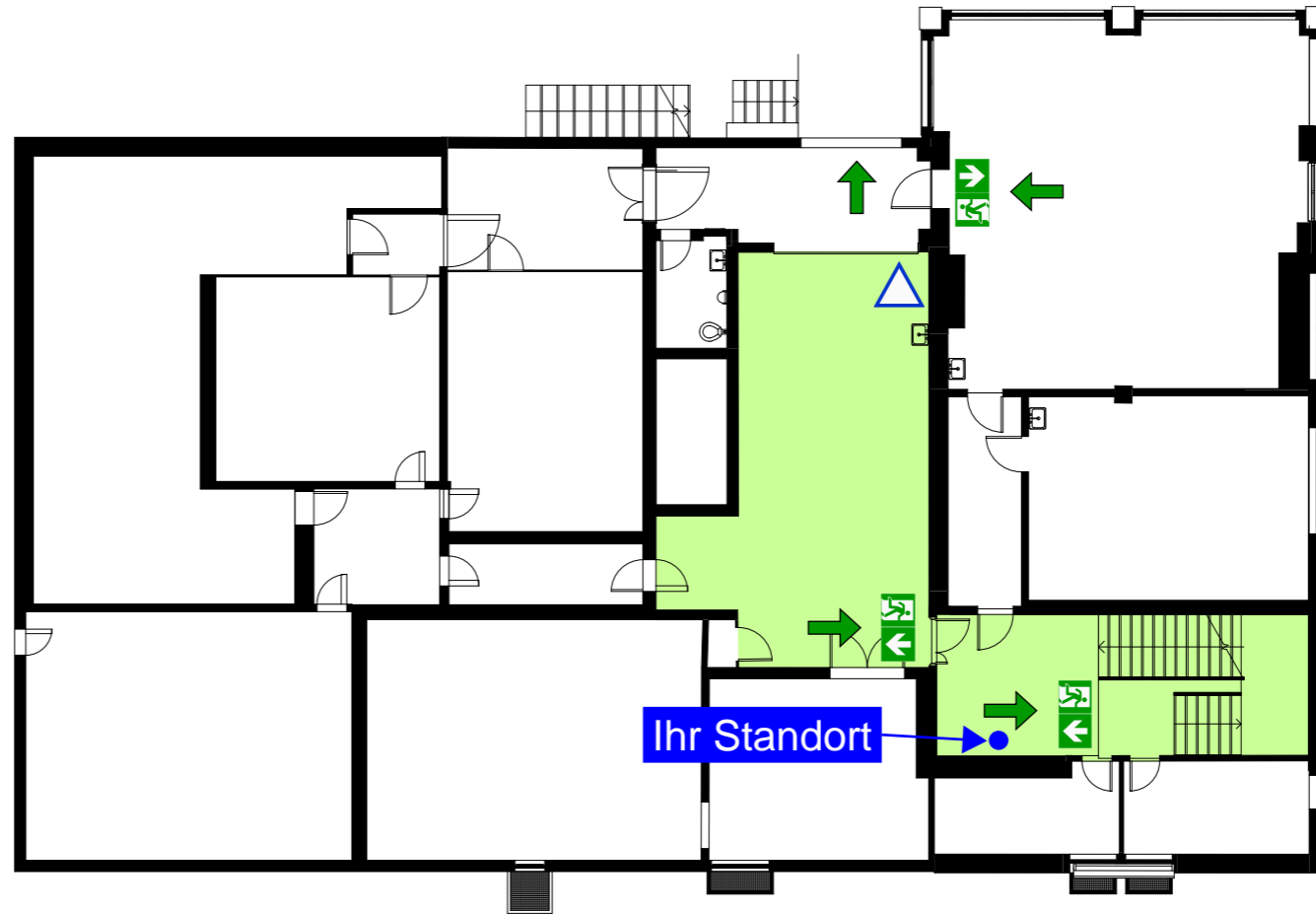
## Untergeschoss

### Verhalten im Brandfall Ruhe bewahren

- 1. Brand melden**
  - Brandmelder betätigen oder
  - Telefon: 112 oder 118
  - Wo brennt es?
  - Was brennt?
  - Wie viel brennt?
  - Welche Gefahren?
  - Warten auf Rückfragen!
- 2. In Sicherheit bringen**
  - Gefährdete Personen mitnehmen
  - Türen schließen
  - Gekennzeichneten Fluchtwege folgen
  - Aufzug nicht benutzen
  - Anweisungen beachten
- 3. Löschversuch unternehmen**
  - Feuerlöscher benutzen

### Verhalten bei Unfällen Ruhe bewahren

- 1. Unfall melden**
  - Telefon 112 oder 144
  - Wo ist es geschehen?
  - Was ist geschehen?
  - Wie viele Verletzte?
  - Welche Verletzungen?
  - Warten auf Rückfragen!
- 2. Erste Hilfe**
  - Absicherung des Unfallortes
  - Versorgen der Verletzten
  - Anweisungen beachten
- 3. Weitere Maßnahmen**
  - Rettungsdienste einweisen
  - Schaulustige entfernen



Legende			
	Löschdecke		Notausgang
	Fluchtrichtung		Ihr Standort
	Handfeuerlöscher		Fluchtweg
	Treppe		Wasserlöschposten

Mehrzweckhalle Bernhardzell		
Plan	Flucht- und Rettungswegplan	Format A3 quer
Eigentümer	Politische Gemeinde Waldkirch Berhardzellerstrasse 28, 9205 Waldkirch	MST 1:200
Standort	Parzelle 1117, St.Gallerstrasse 30a, 9304 Bernhardzell	Kürzel nba Datum 13.02.2026

