

Flucht- und Rettungswegplan

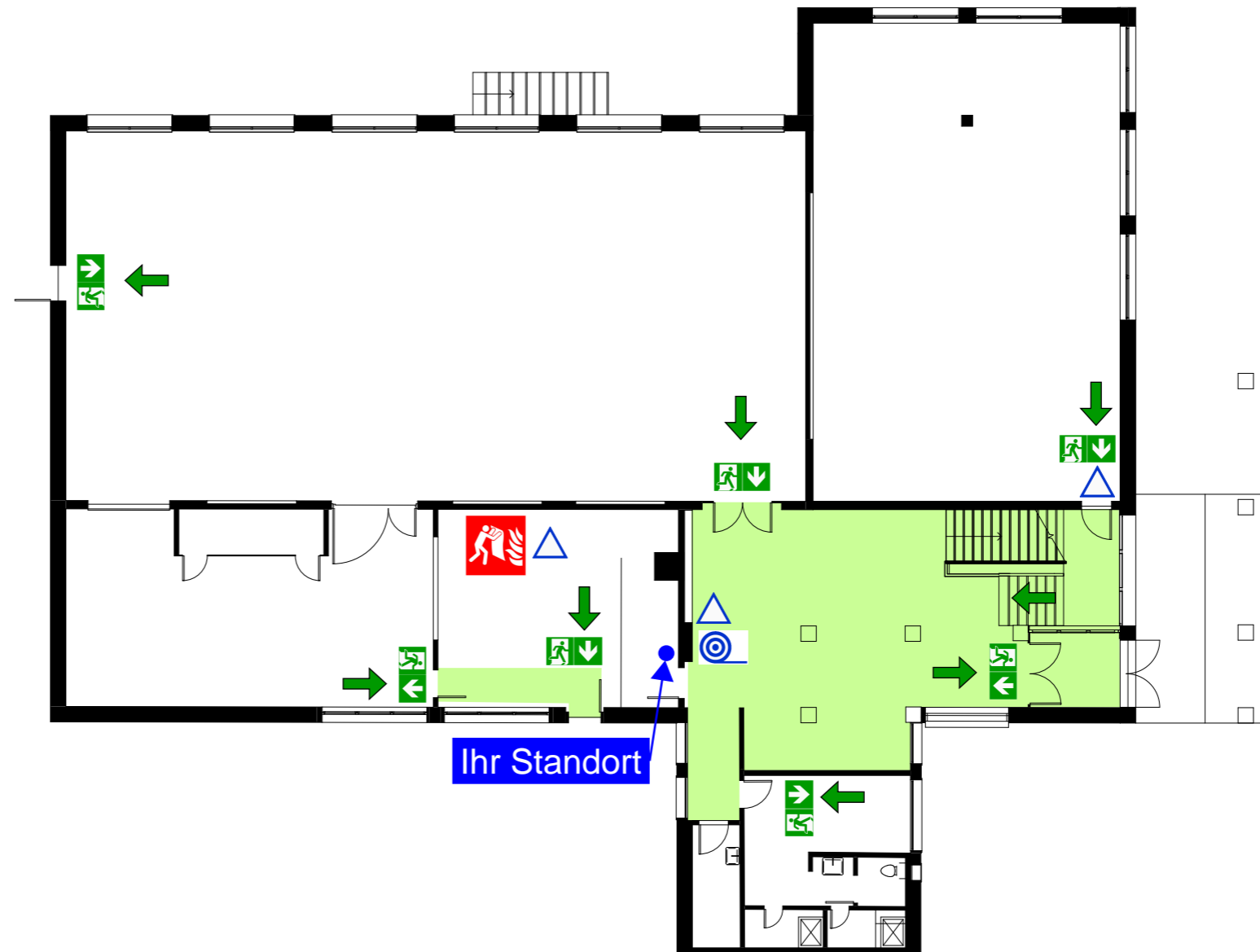
Erdgeschoss

Verhalten im Brandfall Ruhe bewahren

- Brand melden**
 - Brandmelder betätigen oder
 - Telefon: 112 oder 118
 - Wo brennt es?
 - Was brennt?
 - Wie viel brennt?
 - Welche Gefahren?
 - Warten auf Rückfragen!
- In Sicherheit bringen**
 - Gefährdete Personen mitnehmen
 - Türen schließen
 - Gekennzeichneten Fluchtwegen folgen
 - Aufzug nicht benutzen
 - Anweisungen beachten
- Löschversuch unternehmen**
 - Feuerlöscher benutzen

Verhalten bei Unfällen Ruhe bewahren

- Unfall melden**
 - Telefon 112 oder 144
 - Wo ist es geschehen?
 - Was ist geschehen?
 - Wie viele Verletzte?
 - Welche Verletzungen?
 - Warten auf Rückfragen!
- Erste Hilfe**
 - Absicherung des Unfallortes
 - Versorgen der Verletzten
 - Anweisungen beachten
- Weitere Maßnahmen**
 - Rettungsdienste einweisen
 - Schaulustige entfernen



Legende

	Löschdecke		Notausgang		Ihr Standort
	Fluchtrichtung		Fluchtweg		Wasserlöschposten
	Handfeuerlöscher		Treppe		

Mehrzweckhalle Bernhardzell

Plan	Flucht- und Rettungswegplan	Format	A3 quer
Eigentümer	Politische Gemeinde Waldkirch Berhardzellerstrasse 28, 9205 Waldkirch	MST	1:200
Standort	Parzelle 1117, St.Gallerstrasse 30a, 9304 Bernhardzell	Kürzel	nba
		Datum	13.02.2026

